

Řízení jakosti výrobků ve společnosti TESCOOMA s.r.o.



- v roce 2005 společnost TESCOA zavedla systémy managementu jakosti dle normy ISO 9001:2001 a enviromentálního managementu ISO 14001:2005

ZERTIFIKAT ♦ CERTIFICATE ♦ 認 証 証 書 ♦ CERTIFIKAT ♦ CERTIFICADO ♦ CERTIFICAT



CERTIFIKÁT

TUV CZ – CERTIFIKAČNÍ ORGÁN
certifikující systémy managementu jakosti
akreditovaný ČIA
certifikační orgán č. 3053, osvědčení o akreditaci č.397/2004

osvědčuje, že organizace

TESCOMA s.r.o.
U Tescomy 241
CZ – 760 01 Zlín
IČ:469 81 691

tescoma®

pro následující obory činnosti:
**vývoj, design a prodej značkových
kuchyňských potřeb**

zavedla a používá systém managementu jakosti,
který odpovídá

ČSN EN ISO 9001:2001
Číslo auditní zprávy 0216/90/05/QM/AZ/C
Platnost certifikátu 01.09.2008
Číslo certifikátu 1421 - 1

V Praze, 01.09.2005





TUV CZ – certifikační orgán
Český člen skupiny
TUV SUD



S 3053

Další vysvětlení klíčů se přiloženo tohoto certifikátu a splňovatelnosti požadavků normy ČSN EN ISO 9001:2001 je možná získat u vydávající organizace.

TUV CZ s.r.o. Skupina TÜV SÜD Certifikační orgán Novodvorská 994 142 21 Praha 4 Česká republika

ZERTIFIKAT ♦ CERTIFICATE ♦ 認 証 証 書 ♦ CERTIFIKAT ♦ CERTIFICADO ♦ CERTIFICAT



CERTIFIKÁT

TUV CZ – CERTIFIKAČNÍ ORGÁN
certifikující systémy environmentálního managementu
akreditovaný ČIA
certifikační orgán č. 3090, osvědčení o akreditaci č.346/2005

osvědčuje, že organizace

TESCOMA s.r.o.
U Tescomy 241
CZ – 760 01 Zlín
IČ:469 81 691

tescoma®

pro následující obory činnosti:
**vývoj, design a prodej značkových
kuchyňských potřeb**

zavedla a používá systém environmentálního managementu,
který odpovídá

ČSN EN ISO 14001:2005
Číslo auditní zprávy 0095/90/05/EMS/AZ/C
Platnost certifikátu 01.09.2008
Číslo certifikátu EMS 172 - 1

V Praze, 01.09.2005





TUV CZ – certifikační orgán
Český člen skupiny
TUV SUD



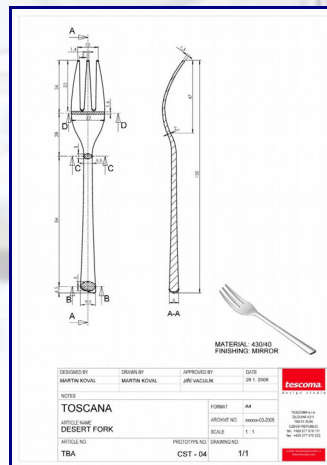
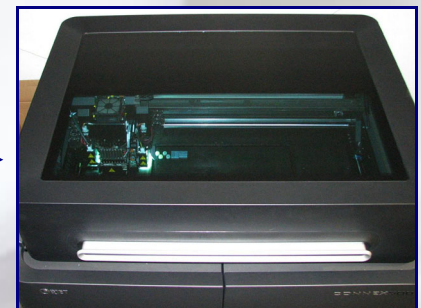
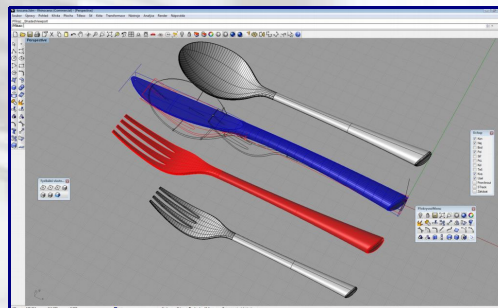
E 3090

TUV CZ s.r.o. Skupina TÜV SÜD Certifikační orgán Novodvorská 994 142 21 Praha 4 Česká republika

Veškeré produkty se značkou TESCOVA vznikají ve firemním DESIGN centru a nesou pečeť

originální a chráněné značky

designed by **tescoma®** design protected



Jednotlivé fáze vývoje výrobku

- zkušební laboratoř byla vybudovaná v roce 2005 ve spolupráci s INSTITUTEM PRO TESTOVÁNÍ A CERTIFIKACI, a.s. ve Zlině
- v roce 2006 získala akreditaci ČIA na vybrané zkoušky zdravotní nezávadnosti výrobků
- celkové investiční náklady 20 mil. Kč
- průměrné provozní náklady 12 mil. Kč/rok



*Identifikace typu plastu
FTIR spektrometrem*

K vybavení laboratoře patří zejména:

- **spektrometrické analyzátořy pro kontrolu vstupních surovin**
- **FTIR spektrometr pro analýzu typu plastů**
- **plynová chromatografie GCMS s teplotní desorpcí pro analýzu aditiv plastů**
- **UV spektrometr pro kontrolu PAA v plastech**
- **mikrovlnný rozklad plastů pro hodnocení těžkých kovů v plastech metodou AAS**
- **XRF spektrometry pro analýzu kovových slitin**
- **AAS pro kontrolu Pb a Cd keramických a skleněných výrobků**



***Analýza kovů v simulantech
potravin pomocí AAS***

- v červnu 2006 byl ve spolupráci s ITC, a.s. zahájen projekt systemové kontroly všech výrobků každé výrobní šarže



*Kontrola zdravotní nezávadnosti plastů,
detekce primárních aromatických aminů*



- od ledna 2007 je ve společnosti TESCOA realizován projekt na systémovou kontrolu vstupních surovin všech dodavatelů



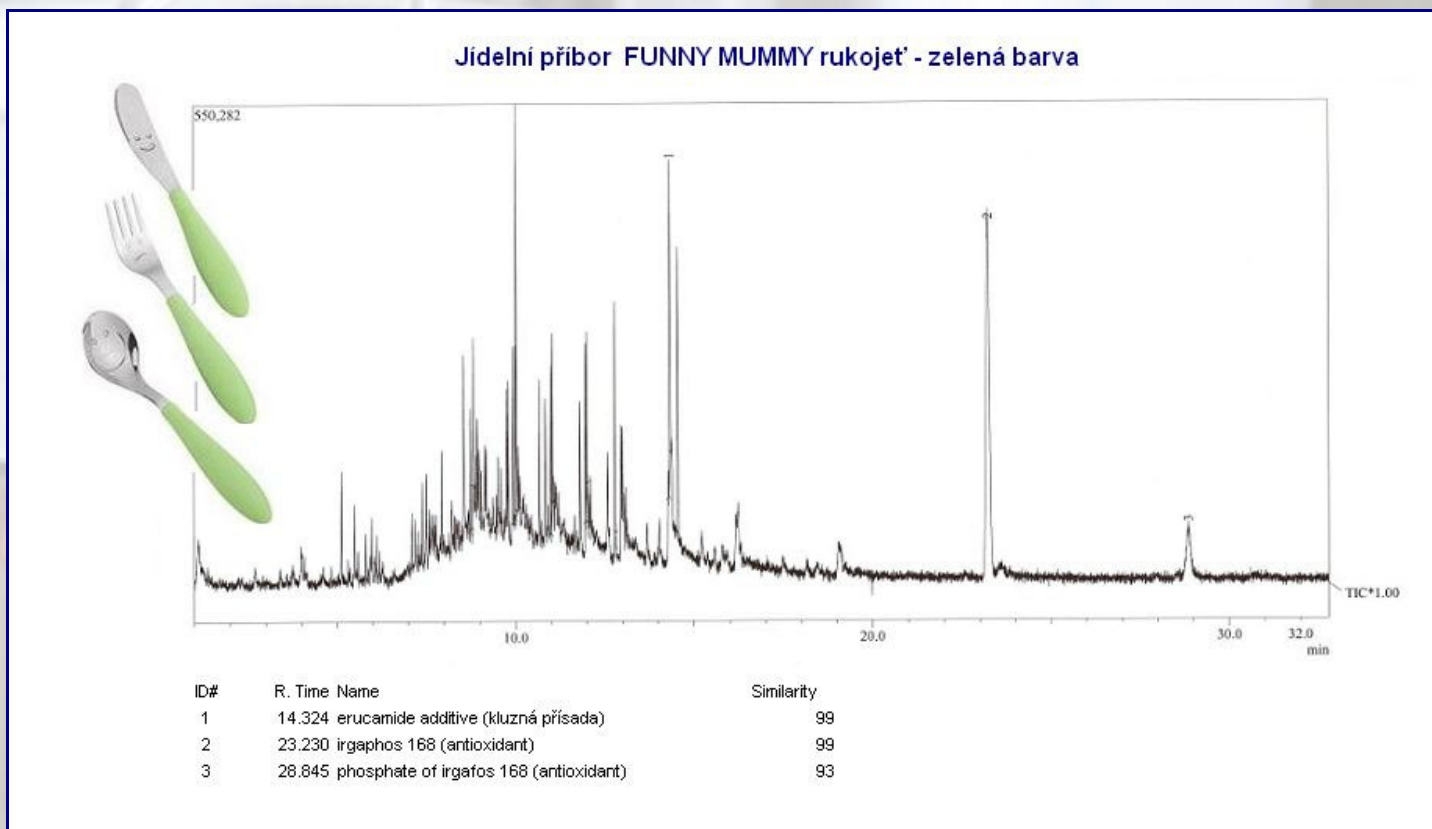
Rentgenová analýza kovů vstupních surovin plastových výrobků



mikrovlnný rozklad plastových vzorků pro analýzu obsahu kovů metodou AAS



- zavedení metody plynové chromatografie GCMS s teplotní desorpcí do systému řízení jakosti umožnilo důslednou kontrolu všech aditiv při výrobě plastových výrobků určených pro potraviny



- od června 2006 je pro výrobky TESCOA používán systém číslování výrobních šarží (PLM) dle požadavku Nařízení ES č. 1935/2004, článek 17

- 3) We request the Production Lot Mark to be marked on every product in the order using the deep stamping technology. PLM must be visible and readable.
- 4) The Production Lot Mark shall be placed left of the barcode (see the illustration). The Production Lot Mark must not interfere with the barcode, text and graphics on the packaging. PLM on new items shall be placed inside of grey frame, which is situated nearby of barcode.



pic.2 PLM on older items



pic.3 PLM on new items

- 5) The height of a stamped character is from 2 to 3 mm, font GENEVA. The length of PLM shall be from 7 to 11 mm. Distance between the letters must be even.

PLM – technická specifikace pro dodavatele

- od ledna 2007 běží ve společnosti TESCOVA nový projekt nazvaný „Certifikovaný výrobek“ ve spolupráci se společností TÜV CZ



Výrobky jsou následně opatřeny logem



„Production monitored Safety tested“

Udělení a užívání certifikátů dle norem ISO 9001 a 14001 zavazuje společnost TESCOVA k vývoji, designu a prodeji výrobků té nejvyšší kvality, stejně jako ke špičkové zákaznické péči.

Kvalita výrobků a spokojenost našich zákazníků je pro značku TESCOVA vždy nejvyšší prioritou.

Za společnost TESCOVA

Dr. Ing. Ladislav Vaculík

vedoucí oddělení řízení jakosti



Ing. David Chromý

manager jakosti výroby



Ing. Vladislav Kopřiva

specialista řízení jakosti výroby

